

FANTEC ALU-25U3

2.5" Aluminum enclosure

USER MANUAL



! ATTENTION
New HDD Must Be Formatted Before Use

FANTEC ALU-25U3

2,5" Aluminium Gehäuse

Benutzerhandbuch



! ACHTUNG
Neue Festplatten müssen vor der Benutzung zuerst formatiert werden

FANTEC ALU-25U3

2.5" boîtier aluminium

MANUEL DE L'UTILISATEUR



! ATTENTION
Les nouveaux disques doivent être formatés avant la première utilisation

Package contents: FANTEC ALU-25U3, USB Cable 3.0, Manual

Hardware Installation Guide

STEP1: a) Push and hold the button on the front panel. b) Lift the cover up a maximum of 1cm c) Slide the cover backwards.



STEP2: Push the HDD towards the electronic board and make sure the SATA connector is well connected.



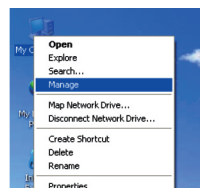
STEP3: a) Close the enclosure in the back area in the appropriate notch. b) Claps the cover in the front area until it clicks into place. The assembling process is now accomplished.



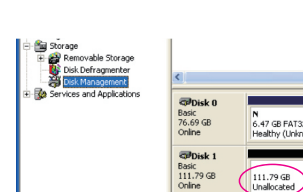
HDD Formatting Guide

- New hard disks have to be formatted, before you can use them.
- Connect the FANTEC ALU-25U3 via USB 3.0 to your PC's with USB 3.0, USB 2.0 or USB 1.1 interface.

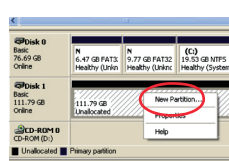
STEP1: Right-click on "My Computer" icon and select the "Manage" column.



STEP2: Select "Disk Management" and you will see your External HDD showed "Unallocated".



STEP3: Right-Click on the "Unallocated" block and select "New Partition".



STEP5: When partitioning is completed, the external HDD will be recognized as a "New Volume".



STEP4: The "New Partition Wizard" will appear. Please follow the instruction of the wizard to complete.



STEP6: Double-click "My Computer" You will see the new volume appears on your PC.



Address for warranty return shipments:
FANTEC GmbH
Department RMA/Service
Billwerder Billdeich 605B
21033 Hamburg Germany

www.fantec.com • www.fantec-forum.com
service@fantec.de

Declaration of conformity:
<http://www.fantec.de/unternehmen/bestimmungenrichtlinien/ce/>



Packungsinhalt: FANTEC ALU-25U3, USB Kabel 3.0, Anleitung

Einbauanleitung

Schritt 1: a) Halten Sie den Knopf an der Frontseite gedrückt. b) Heben Sie den Deckel maximal 1cm ab. c) Schieben Sie den Deckel dann nach hinten weg.



Schritt 2: Verbinden Sie die Festplatte mit der Platine des Gehäuses, indem Sie die Festplatte in das Gehäuse schieben.



Schritt 3: a) Bitte schließen Sie den Deckel im hinteren Bereich in die passende Einkerbung. b) Klippen Sie den Deckel im Frontbereich zusammen, bis er einrastet.



HDD Formatierungsanleitung

- Neue Festplatten müssen formatiert werden, bevor Sie diese benutzen können.
- Verbinden Sie das FANTEC ALU-25U3 mittels USB3.0 mit der USB 3.0, USB 2.0 oder USB 1.1 Schnittstelle ihres Computers

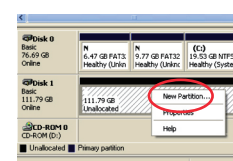
Schritt 1: Rechtsklick auf das Symbol "Arbeitsplatz"; und wählen Sie "Verwalten" in dem Menü aus.



Schritt 2: Wählen Sie die "Datenträgerverwaltung" aus. Ihre Festplatte wird als "Nicht initialisiert" angezeigt. Bitte initialisieren Sie die Festplatte.



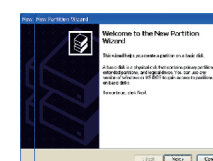
Schritt 3: Die externe HDD wird nun als "Online" angezeigt. Rechtsklick auf den "Nicht zugeordnet" Balken und anschließend Linksklick auf "Neue Partition erstellen".



Schritt 5: Wenn Ihre neue Partition erstellt wurde, wird Ihre HDD als "Volume" dargestellt.



Schritt 4: Der Assistent zum erstellen einer neuen Partition erscheint. Bitte folgen Sie den Anweisungen bis zum Ende.



Schritt 6: Die Festplatte wird nun im "Arbeitsplatz" angezeigt.



Anschrift für RMA Sendungen:
FANTEC GmbH
Abteilung RMA/Service
Billwerder Billdeich 605B
21033 Hamburg

www.fantec.de • www.fantec-forum.de
service@fantec.de

Konformitätserklärung:
<http://www.fantec.de/unternehmen/bestimmungenrichtlinien/ce/>



Contenu de l'emballage: FANTEC ALU-25u3, câble USB 3.0, manuel

Guide d'installation du matériel

ÉTAPE 1: a) Appuyer sur le bouton à l'avant du boîtier pendant quelques secondes. b) Soulever le couvercle d'environ 1 cm c) Faire glisser le couvercle vers l'arrière



ÉTAPE 2: Connecter le disque dur à la carte du boîtier en introduisant le disque dur



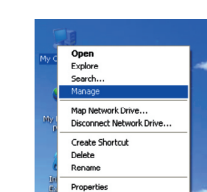
ÉTAPE 3: a) Faire glisser le couvercle du boîtier depuis l'arrière et insérer le jusqu'au bon cran. b) Appuyer sur le couvercle et le boîtier sur la zone avant jusqu'à ce qu'il y ai un "clic"



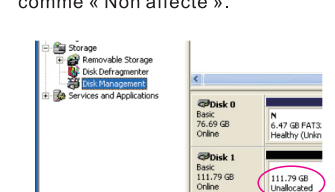
Guide de formatage du disque dur

- Les nouveaux disques durs doivent être formatés avant qu'ils ne puissent être utilisés.
- Branchez le FANTEC ALU-25U3 par USB ou eSATA sur votre ordinateur. Mettez en marche.

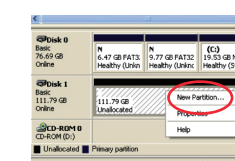
ÉTAPE 1: Cliquez à droite sur l'icône « Mon ordinateur » et sélectionnez « Gestion ».



ÉTAPE 2: Sélectionnez « Gestion de disque » et vous verrez que votre disque dur externe est indiqué comme « Non affecté ».



ÉTAPE 3: Cliquez à droite sur le bloc « Non affecté » et sélectionnez « Nouvelle partition ».



ÉTAPE 5: Une fois la partition terminée, le disque dur externe sera alors reconnu comme « Nouveau volume ».



ÉTAPE 4: L'« assistant nouvelle partition » apparaît. Veuillez suivre les consignes de l'assistant pour effectuer la partition.



ÉTAPE 6: Double-cliquez « Mon ordinateur ». Vous pourrez voir le nouveau volume sur votre ordinateur.



Adresse pour les envois de retour de garantie:
FANTEC GmbH
Département RMA/Service
Billwerder Billdeich 605B
21033 Hamburg Allemagne

www.fantec.com • www.fantec-forum.com
service@fantec.de

Déclaration de conformité:
<http://www.fantec.de/unternehmen/bestimmungenrichtlinien/ce/>

