

FANTEC ALU-15MMU3

2.5" Aluminum enclosure

User Manual



! ATTENTION
New HDD Must Be Formatted Before Use

FANTEC ALU-15MMU3

2,5" Aluminium Gehäuse

Benutzerhandbuch



! ACHTUNG
Neue Festplatten müssen vor der Benutzung zuerst formatiert werden

FANTEC ALU-15MMU3

2.5" boîtier aluminium

MANUEL DE L'UTILISATEUR

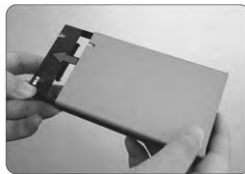


! ATTENTION
Les nouveaux disques doivent être formatés avant la première utilisation

Package contents: FANTEC ALU-15MMU3, USB Cable 3.0, Manual

Hardware Installation Guide

STEP1: Push at the rear side to remove the inner plastic frame out of the aluminum enclosure.



STEP2: Push the HDD towards the electronic board and make sure the SATA connector is well connected. Then please fix the screws at the left and right side of the plastic frame. Finally push the inner frame back into the aluminum enclosure.



Packungsinhalt: FANTEC ALU-15MMU3, USB Kabel 3.0, Anleitung

Einbauanleitung

Schritt 1: Drücken Sie auf die Rückseite, um den inneren Kunststoffrahmen aus dem Aluminiumgehäuse zu ziehen.



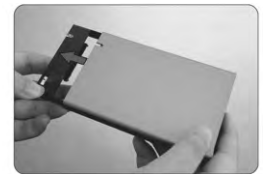
Schritt 2: Verbinden Sie die Festplatte mit der Platine des Gehäuses, indem Sie die Festplatte in das Gehäuse schieben. Danach schrauben Sie die Festplatte an der linken und rechten Seite des Kunststoffrahmens fest. Zum Schluß schieben Sie den Rahmen wieder zurück in das Aluminiumgehäuse.



Contenu de l'emballage: FANTEC ALU-15MMU3, câble USB 3.0, manuel

Guide d'installation du matériel

ETAPE 1: Pousser sur le côté arrière pour retirer le cadre intérieur en plastique sur l' boîtier en aluminium.



ETAPE 2: Faites glisser le disque dans le boîtier et connectez le disque à la carte du boîtier. Ensuite, fixer les vis sur le côté gauche et à droite du cadre en plastique. Enfin repousser les cadre intérieur dans le boîtier en aluminium.



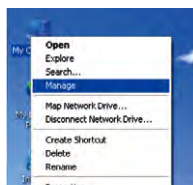
STEP3: Fix the screws at the bottom side and stick the sticker on the screws. The assembling process is done.



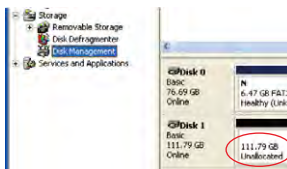
HDD Formatting Guide

- New hard disks have to be formatted, before you can use them.
- Connect the FANTEC ALU-15MMU3 via USB 3.0 to your PC's with USB 3.0, USB 2.0 or USB 1.1 interface.

STEP 1: Right-Click on "My Computer" and select the "Manage" column.



STEP 2: Select "Disk Management" and you will see your External HDD showed "Unallocated"



STEP 3: Right-Click on the "Unallocated" block and select "New Partition".



STEP 4: The "New Partition Wizard" will appear. Please follow instruction of the wizard to complete.



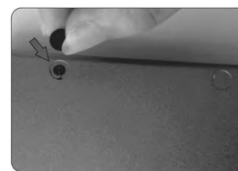
STEP 5: When partitioning is completed, the external HDD will be recognized as a "New Volume".



STEP 6: Double-Click "My Computer". You will see the new Volume appears on your PC.



Schritt 3: Befestigen Sie die Schrauben an der Unterseite und kleben Sie die Schraubenabdeckung auf die Schrauben. Der Festplatteneinbau ist nun abgeschlossen.



HDD Formatierungsanleitung

- Neue Festplatten müssen formatiert werden, bevor Sie diese benutzen können.
- Verbinden Sie das FANTEC ALU-15MMU3 mittels USB 3.0 mit der USB 3.0, USB 2.0 oder USB 1.1 Schnittstelle ihres Computers.

Schritt 1: Rechtsklick auf das Symbol "Arbeitsplatz" und wählen Sie "Verwalten" in dem Menü aus.



Schritt 2: Wählen Sie die "Datenträgerverwaltung" aus. Ihre Festplatte wird als "Nicht initialisiert" angezeigt. Bitte initialisieren Sie die Festplatte.



Schritt 3: Die externe HDD wird nun als "Online" angezeigt. Rechtsklick auf den "Nicht zugeordnet" Balken und anschließend Linksklick auf "Neue Partition erstellen".



Schritt 4: Der Assistent zum erstellen einer neuen Partition erscheint. Bitte folgen Sie den Anweisungen bis zum Ende.



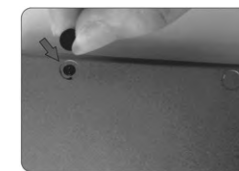
Schritt 5: Wenn Ihre neue Partition erstellt wurde, wird Ihre HDD "Volume" dargestellt.



Schritt 6: Die Festplatte wird nun im "Arbeitsplatz" angezeigt.



ETAPE 3: Fixez les vis sur la partie inférieure. L'installation du disque dur est terminée.



Guide de formatage du disque dur

- Les nouveaux disques durs doivent être formatés avant qu'ils ne puissent être utilisés.
- Branchez le FANTEC ALU-15MMU3 par USB sur votre ordinateur. Mettez en marche.

ETAPE 1: Cliquez à droite sur l'icône « Mon ordinateur » et sélectionnez colonne « Gestion ».



ETAPE 2: Sélectionnez « Gestion de disque » et vous verrez que votre disque dur externe est indiqué comme « Non affecté ».



ETAPE 3: Cliquez à droite sur le bloc « Non affecté » et sélectionnez « Nouvelle partition ».



ETAPE 4: L'« assistant nouvelle partition » apparaît. Veuillez suivre les consignes de l'assistant pour effectuer la partition.



ETAPE 5: Une fois la partition terminée, le disque dur externe sera alors reconnu comme « Nouveau volume ».



ETAPE 6: Double-cliquez « Mon ordinateur ». Vous pourrez voir le nouveau volume sur votre ordinateur.

