

# FANTEC ALU-25U31C

2.5" Aluminum enclosure

## User Manual



**ATTENTION**  
New HDD Must Be  
Formatted Before Use

# FANTEC ALU-25U31C

2,5" Aluminium Gehäuse

## Benutzerhandbuch



**ATTENTION**  
New HDD Must Be  
Formatted Before Use

# FANTEC ALU-25U31C

2.5" boîtier aluminium

## MANUEL DE L'UTILISATEUR



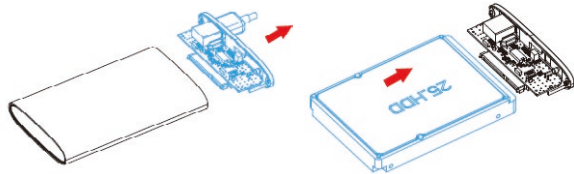
**ATTENTION**  
New HDD Must Be  
Formatted Before Use

Package content: FANTEC ALU-25U31C, USB 3.1 Cable Type C, Manual

### Hardware Installation Guide

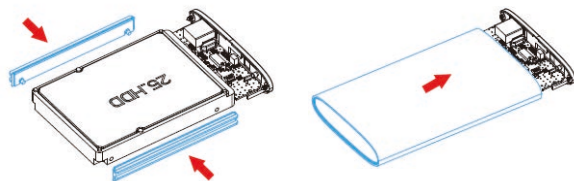
**STEP 1:** Remove the front bezel and board out of the case.

**STEP 2:** Push the HDD towards the electronic board and make sure the SATA connector is well connected.



**STEP 3:** Fix the provided HDD clips right and left of the HDD.

**STEP 4:** Insert the HDD together with the board into the aluminum case along the tray inside.

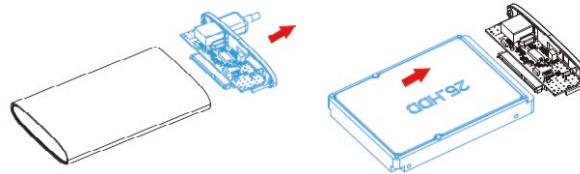


Packungsinhalt: FANTEC ALU-25U31C, USB 3.1 Kabel Typ C, Handbuch

### Einbauanleitung

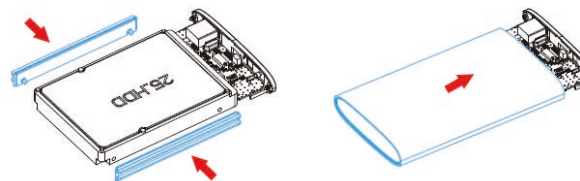
**Schritt 1:** Ziehen Sie die Frontseite aus dem Aluminiumgehäuse

**Schritt 2:** Verbinden Sie die Festplatte mit der Platine des Gehäuses, indem Sie die Festplatte in die Frontseite schieben.



**Schritt 3:** Befestigen Sie die mitgelieferten Festplatten Clips an der linken und rechten Seite der Festplatte.

**Schritt 4:** Schieben Sie die HDD mit der Frontseite entlang der Innenschienen wieder zurück in das Aluminiumgehäuse.

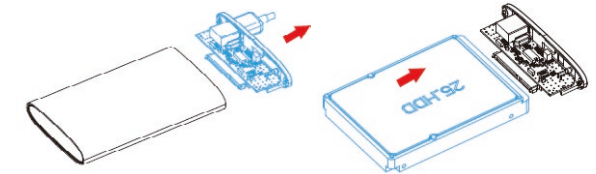


Contenu de l'emballage: FANTEC ALU-25U31C, câble USB 3.1 type C, manuel

### Guide d'installation du matériel

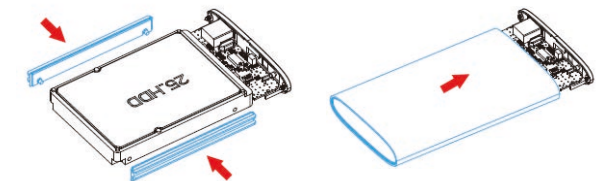
**ETAPE 1:** Enlève le front bandeau et la platine de la carcasse.

**ETAPE 2:** Presse le disque en direction de la platine et vérifie le connecteur SATA est relié.

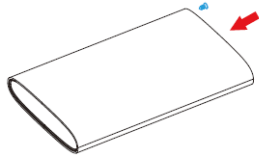


**ETAPE 3:** Fixe le disque agrafage à gauche et à droite.

**ETAPE 4:** Recours le disque avec la platine dans le carcasse de aluminium.



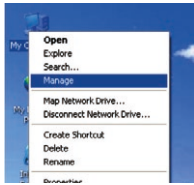
**STEP 5:** Fix the front bezel by the provided screws at the case and stick the non-slip stickers on the bottom side, then the assembling process is done.



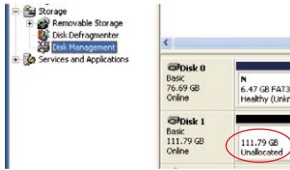
## HDD Formatting Guide

- New hard disks have to be formatted, before you can use them.
- Connect the FANTEC ALU-25U31C via USB 3.1 to your PC's with USB 3.1, USB 3.0, USB 2.0 or USB 1.1 interface.

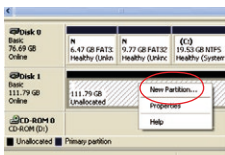
**STEP 1:** Right-Click on "My Computer" icon and select the "Manage" column.



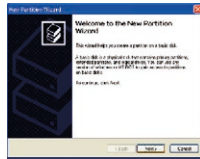
**STEP 2:** Select "Disk Management" and you will see your External HDD showed "Unallocated"



**STEP 3:** Right-Click on the "Unallocated" block and select "New Partition".



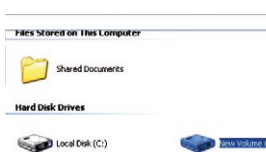
**STEP 4:** The "New Partition Wizard" will appear. Please follow instruction of the wizard to complete.



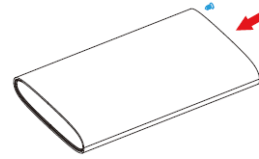
**STEP 5:** When partitioning is completed, the external HDD will be recognized as a "New Volume".



**STEP 6:** Double-Click "My Computer". You will see the new Volume appears on your PC.



**Schritt 5:** Machen Sie die Frontseite mit Schrauben an dem Gehäuse fest und kleben Sie die Anti-Rutsch-Aufkleber auf die Unterseite. Der Festplatteneinbau ist nun abgeschlossen.



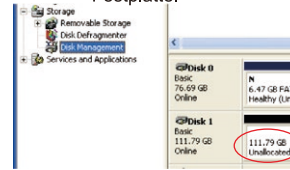
## HDD Formatierungsanleitung

- Neue Festplatten müssen formatiert werden, bevor Sie diese benutzen können.
- Verbinden Sie das FANTEC ALU-25U31C mittels USB 3.1 mit der USB 3.1, USB 3.0, USB 2.0 oder USB 1.1 Schnittstelle ihres PCs.

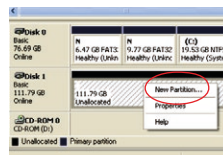
**Schritt 1:** Rechtsklick auf das Symbol "Arbeitsplatz" und wählen Sie "Verwalten" in dem Menü aus.



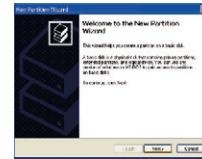
**Schritt 2:** Wählen Sie die "Datenträgerverwaltung" aus. Ihre Festplatte wird als "Nicht initialisiert" angezeigt. Bitte initialisieren Sie die Festplatte.



**Schritt 3:** Die externe HDD wird nun als "Online" angezeigt. Rechtsklick auf den "Nicht zugeordnet" Balken und anschließend Linksklick auf "Neue Partition erstellen".



**Schritt 4:** Der Assistent zum erstellen einer neuen Partition erscheint. Bitte folgen Sie den Anweisungen bis zum Ende.



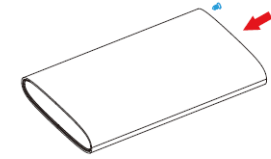
**Schritt 5:** Wenn Ihre neue Partition erstellt wurde, wird Ihre HDD "Volume" dargestellt.



**Schritt 6:** Die Festplatte wird nun im "Arbeitsplatz" angezeigt.



**ETAPE 5:** Fixe le front bandeau avec les fourni vis et colle le anti-glissement brodeur dans le envers.



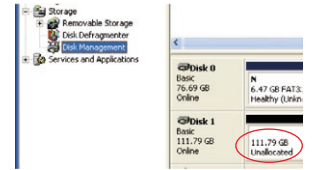
## Guide de formatage du disque dur

- Les nouveaux disques durs doivent être formatés avant qu'ils ne puissent être utilisés.
- Branchez le FANTEC ALU-25U31C par USB sur votre ordinateur. Mettez en marche.

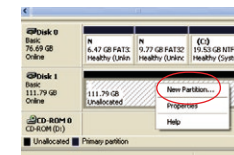
**ETAPE 1:** Cliquez à droite sur l'icône « Mon ordinateur » et sélectionnez alcolonne « Gestion ».



**ETAPE 2:** Sélectionnez « Gestion de disque » et vous verrez que votre disque dur externe est indiqué comme « Non affecté ».



**ETAPE 3:** Cliquez à droite sur le bloc « Non affecté » et sélectionnez « Nouvelle partition ».



**ETAPE 4:** L' « assistant nouvelle partition » apparaît. Veuillez suivre les consignes de l'assistant pour effectuer la partition.



**ETAPE 5:** Une fois la partition terminée, le disque dur externe sera alors reconnu comme « Nouveau volume ».



**ETAPE 6:** Double-cliquez « Mon ordinateur ». Vous pourrez voir le nouveau volume sur votre ordinateur.

