

FANTEC ALU31mSATA

Anleitung

ACHTUNG
Neue Festplatten müssen vor der Benutzung zuerst formatiert werden



Inhalt: FANTEC ALU31mSATA, Schrauben, USB 3.1 Typ-C Kabel, Samt-Tasche, Anleitung

Hardware Installation

SCHRITT 1: Öffnen Sie das Gehäuse und stecken Sie die mSATA SSD in die Schnittstelle, achten Sie dabei auf eine gute Verbindung.



SCHRITT 2: Befestigen Sie die mSATA SSD mit den mitgelieferten Schrauben an den entsprechenden Fassungen an der Rückseite.



SCHRITT 3: Zum Schluss drücken Sie bitte den Deckel auf den den Kunststoffrahmen des Gehäuses. Wenn Sie ein Klicken hören, ist der Deckel in die Klammern des Rahmens eingerastet.

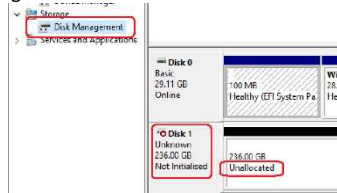


Formatierung der SSD

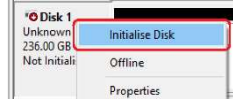
SCHRITT 1: Rechtsklicken Sie auf das Symbol „Dieser PC“ und wählen Sie „Verwalten“.



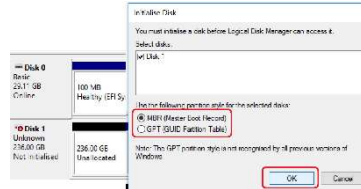
SCHRITT 2: Wählen Sie „Datenträgerverwaltung“ und Sie sehen Ihre SSD als „Nicht initialisiert“ & „Unzugeordnet“.



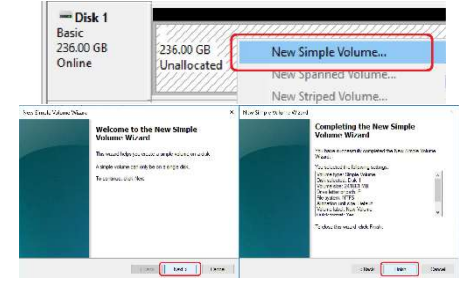
SCHRITT 3: Rechtsklicken Sie auf das rote Symbol und wählen Sie „Datenträgerinitialisierung“.



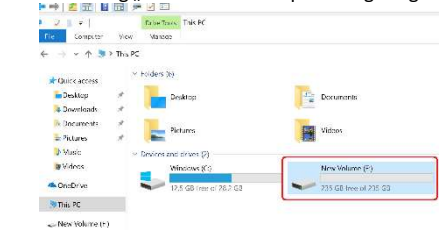
SCHRITT 4: Wählen Sie „MBR“ für Datenträger bis 2TB, für eine Kapazität größer 2TB wählen Sie „GPT“. Danach drücken Sie auf OK, um die Initialisierung abzuschließen.



SCHRITT 5: Rechtsklicken Sie auf den Bereich „Unzugeordnet“ und wählen Sie „Neues Einfaches Volume“. Danach folgen Sie den Dialogfenstern durch drücken auf „Weiter“ bis zu „Fertig stellen“, um die Formatierung durchzuführen.



SCHRITT 6: Nachdem die Formatierung beendet ist, wird Ihnen der neue Datenträger mit der Bezeichnung „Volume“ im Computer angezeigt.



Anschrift für RMA Sendungen:

FANTEC GmbH
Abteilung RMA/Service
Billwerder Billdeich 605B
21033 Hamburg

service@fanteq.de

Konformitätserklärung:

<http://www.fanteq.de/unternehmen/bestimmungsrichtlinien/ce/>

www.fanteq.de • www.fanteq-forum.de