

FANTEC DB-ALU3-6G

Box case per HDD da 3,5"

Manuale di istruzioni

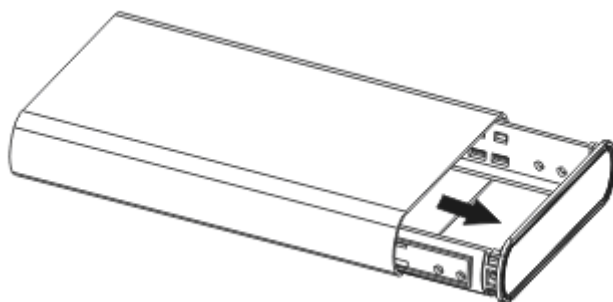


ATTENZIONE
I NUOVI HDD DEVONO ESSERE
FORMATTATI PRIMA DELL'USO

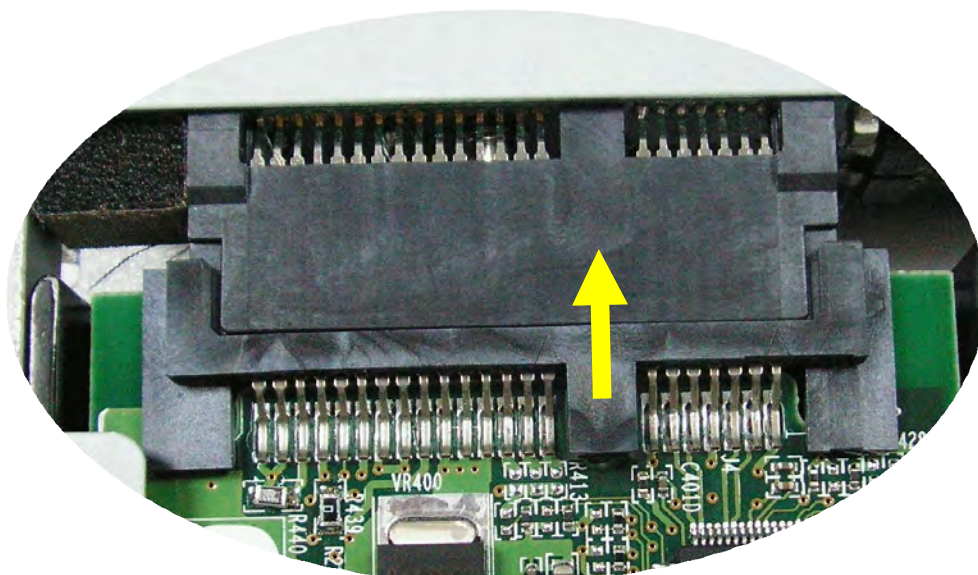
Contenuto della confezione: FANTEC DB-ALU3-6G, Cavo USB 3.0, manuale di istruzioni, viti, piedistallo, alimentatore, vano per hard disk, piedini in gomma

Istruzioni per il montaggio

Passo 1: Aprite l'alloggiamento allentando le due viti del coperchio posteriore. Estrarre la gabbia del disco rigido dall'alloggiamento.



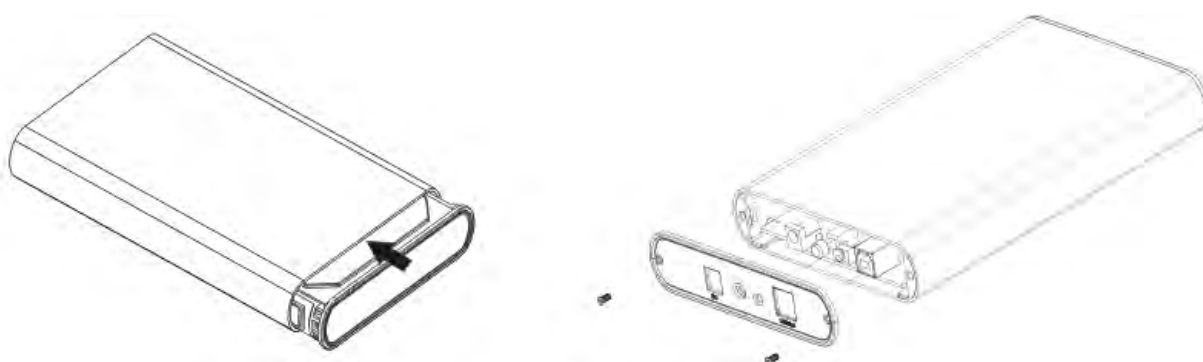
Passo 2: Inserite l'Hard Disk nella guida e spingetelo in direzione della scheda, assicurandovi che il connettore SATA sia ben infilato nella porta SATA.



Passo 3: Avvitate l'hard disk con il vano (figura a sinistra), oppure utilizzate la guida per il montaggio degli hard disk (figura a destra)



Passo 4: Chiudete il box e avvitate il pannello posteriore.



Il montaggio dell'hard disk è terminato.



Potete usare il piedistallo per un utilizzo verticale. Se volete usare il box in posizione orizzontale, usare i piedini in gomma forniti nella confezione.

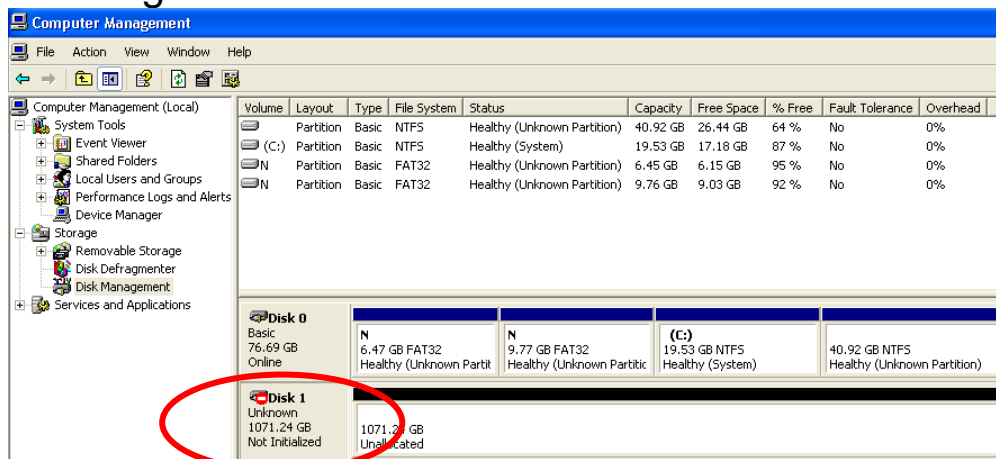
Istruzioni per la formattazione dell'HDD

- I nuovi Hard Disk dovranno essere formattati prima dell'utilizzo
- Collegate il FANTEC DB-ALU3 tramite USB 3.0 al PC, attraverso una porta USB 3.0, USB 2.0 o USB 1.1.
- Accendete l'alimentazione

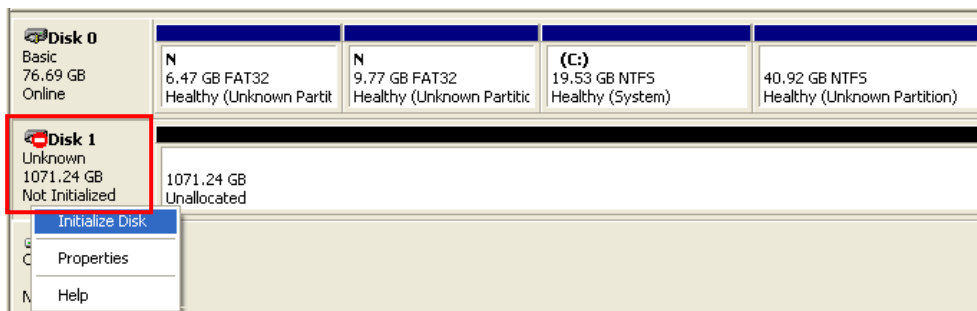
Passo 1: Fare clic con il tasto destro sull'icona "Risorse del computer" e seleziona "Gestisci".



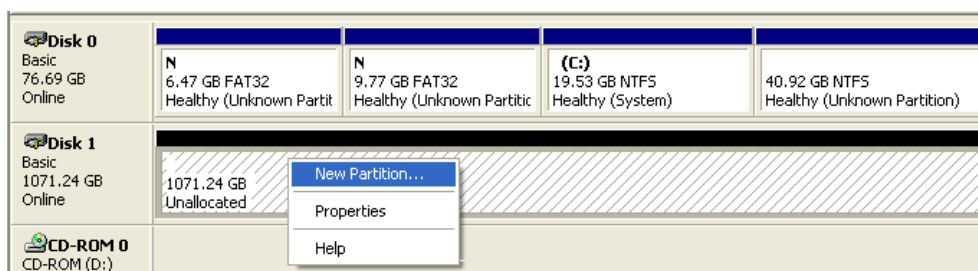
Passo 2: Selezionate "Gestione disco" e vedrete che il vostro HDD esterno viene segnalato come "Non allocato"



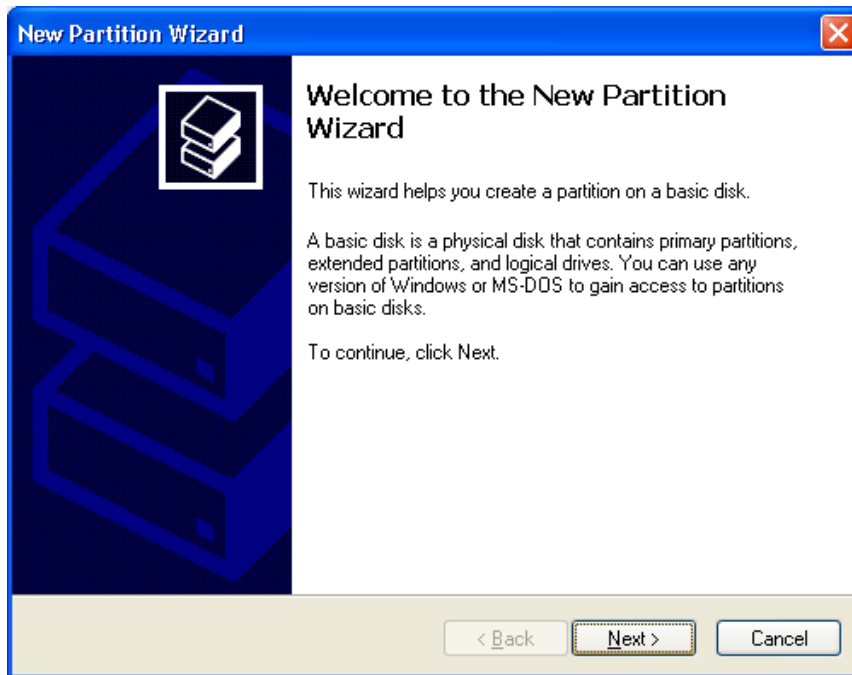
Passo 3: Fate clic col tasto destro sul blocco evidenziato di rosso e scegliete "Inizializzazione del disco". Seguite quindi la procedura guidata di Windows.



Passo 4: L'Hard Disk esterno viene ora segnalato come "Online". Cliccate con tasto destro sulla colonna „Non allocato“ e selezionate „Nuova partizione“.



Passo 5: Apparirà la "Creazione guidata nuova partizione". Si prega di seguire le istruzioni della procedura guidata per completare



Passo 6: Al termine del partizionamento, l'HDD esterno verrà riconosciuto come "Nuovo volume".

Disk 0 Basic 76.69 GB Online	N 6.47 GB FAT32 Healthy (Unknown Partit	N 9.77 GB FAT32 Healthy (Unknown Partitic	(C:) 19.53 GB NTFS Healthy (System)	40.92 GB NTFS Healthy (Unknown Partition)
Disk 1 Basic 1071.24 GB Online	New Volume (E:) 1071.24 GB NTFS Healthy			
CD-ROM 0 CD-ROM (D:)	No Media			

Passo 7: Fai doppio clic su "Risorse del computer". Vedrai il nuovo Hard Disk apparire sul tuo PC.

Files Stored on This Computer



Shared Documents

Hard Disk Drives



Local Disk (C:)



New Volume (E:)