

# FANTEC DB-ALU3

**Box esterno in alluminio  
da 3.5''**

**Manuale di istruzioni**

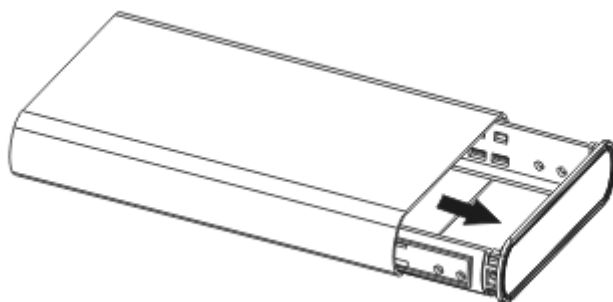


**!** **ATTENZIONE**  
I NUOVI HDD DEVONO ESSERE  
FORMATTATI PRIMA DELL'USO

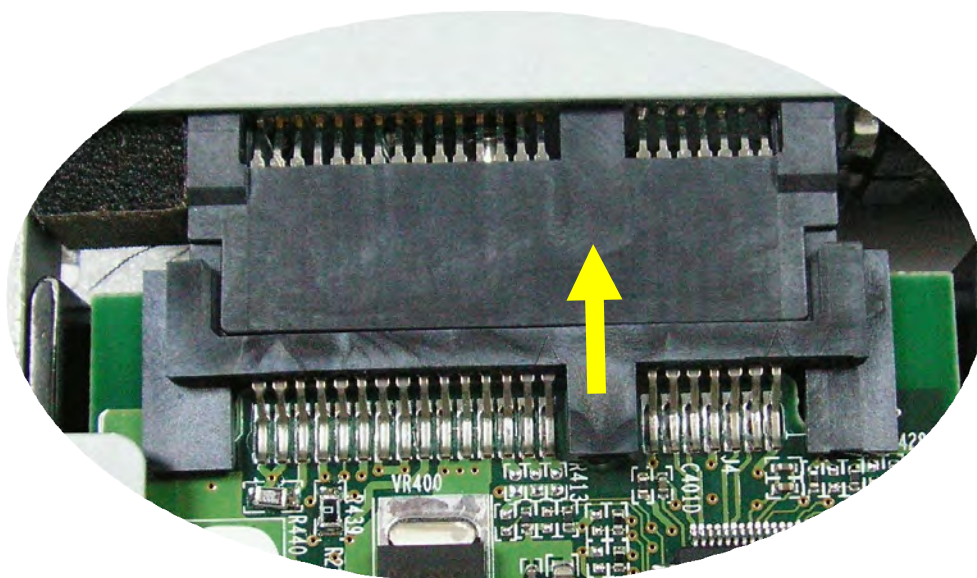
**Contenuto:** FANTEC DB-ALU3, cavo USB 3.0, manual di istruzioni, piedistallo, viti, alimentatore, vano per fissaggio HDD, piedini di gomma

## Guida per installazione dell'Hard Disk

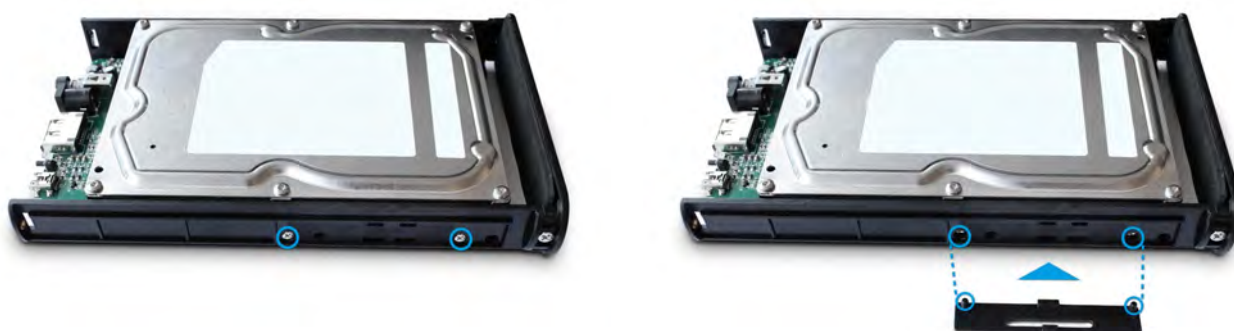
**PASSO1:** Aprite l'alloggiamento allentando le due viti del coperchio posteriore. Estrarre la gabbia del disco rigido dall'alloggiamento.



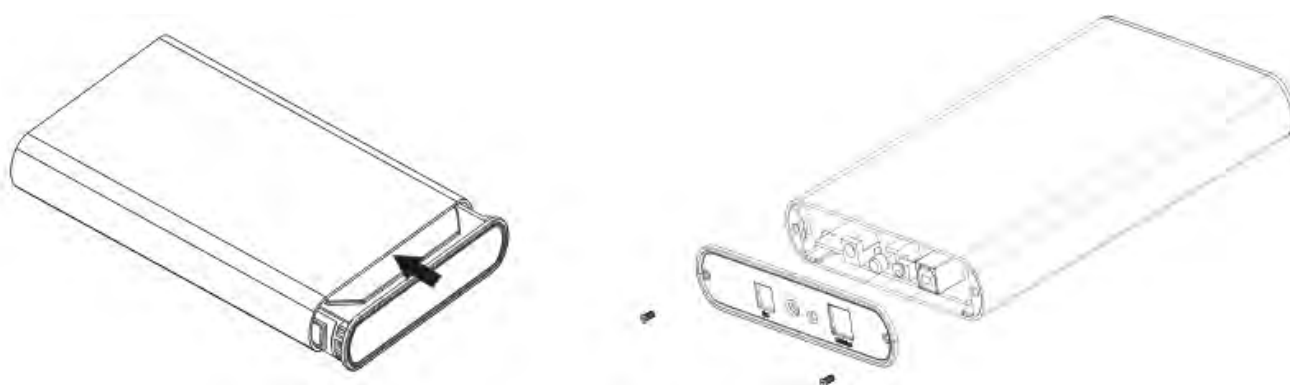
**PASSO2:** Inserite l'HDD nel vano interno e spingere l'HDD verso la scheda, accertandosi che il connettore SATA sia ben collegato.



**PASSO3:** Avvitare il disco rigido al vano interno (immagine a sinistra) oppure utilizzare la guida per il montaggio dell'HDD (figura a destra).



**PASSO4:** Chiudere il box e riavvitare il pannello posteriore.



**Il processo di assemblaggio è compiuto.**

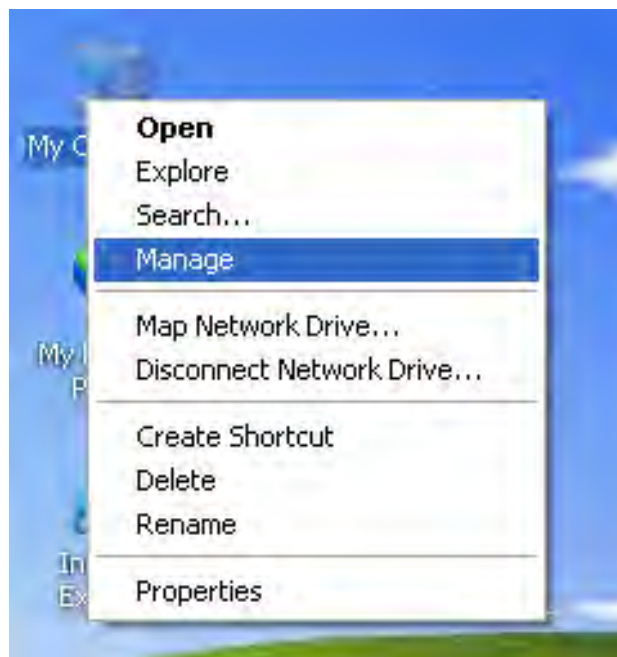


È possibile utilizzare il piedistallo per il posizionamento verticale. Se si desidera utilizzare il dispositivo orizzontalmente, montare i piedini in gomma sulla lato inferiore del box.

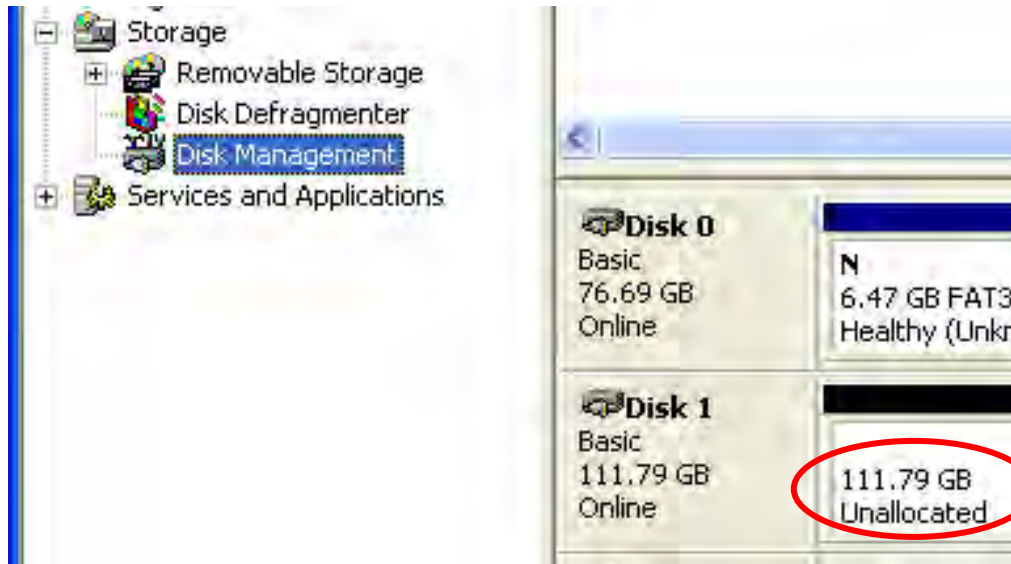
# Guida alla formattazione dell'HDD

- I nuovi hard disk devono essere formattati, prima di potere essere utilizzati.
- Collegare il FANTEC DB-ALU3 tramite USB 3.0 al PC attraverso una porta USB 3.0, USB 2.0 o USB 1.1.
- Quindi accendi l'alimentazione.

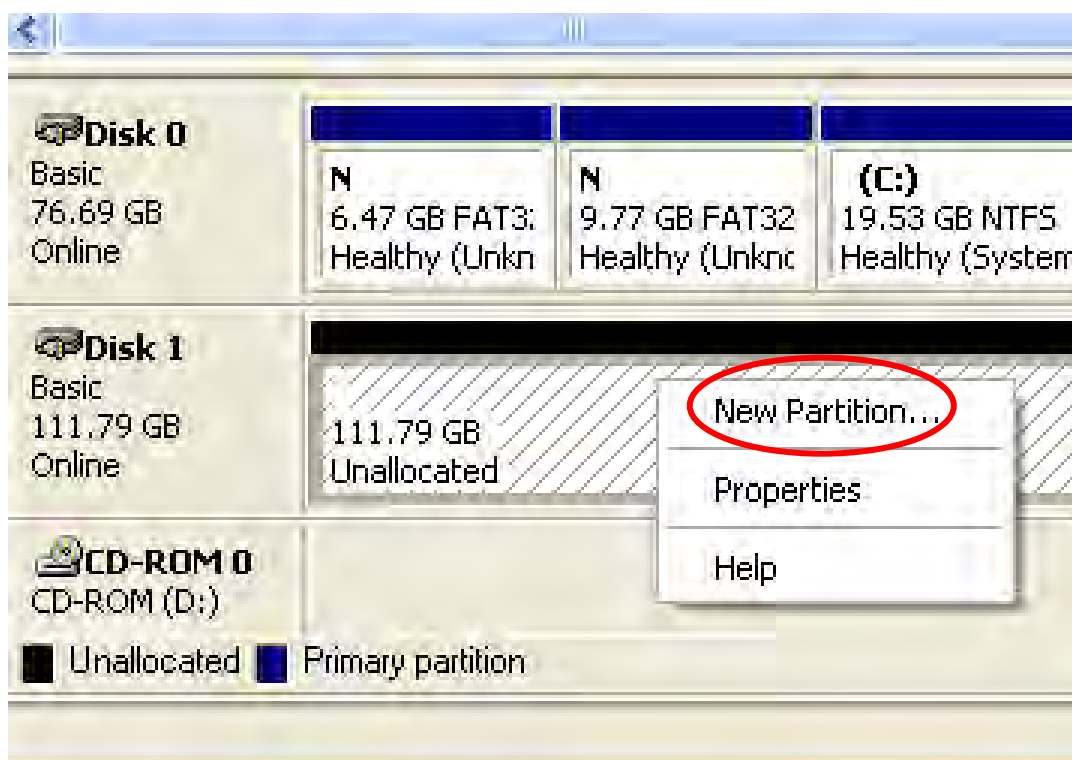
**PASSO1:** Clicca con il tasto destro sull'icona "Risorse del computer" e seleziona "Gestisci".



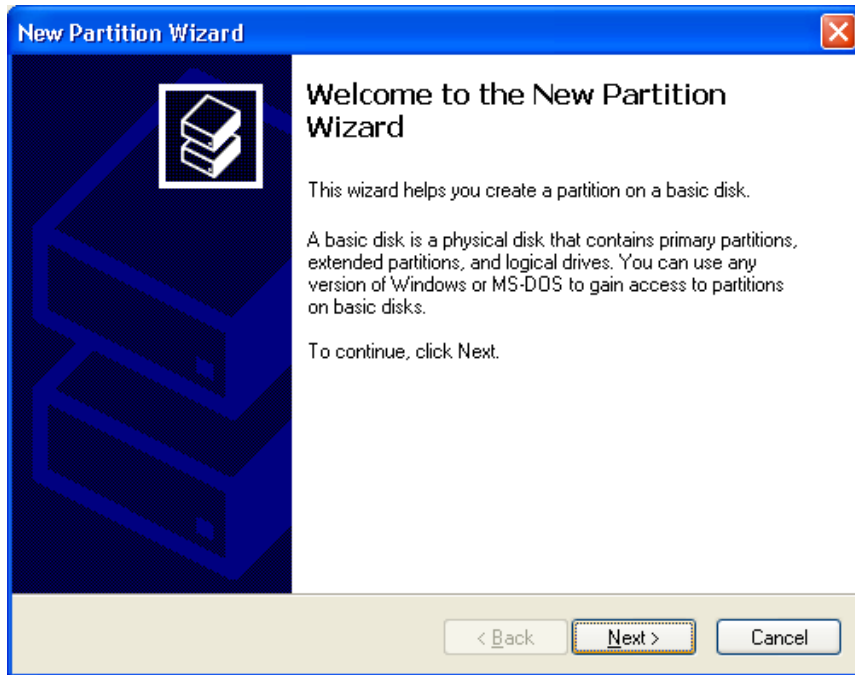
**PASSO2:** Seleziona "Gestione disco" e vedrai che il tuo HDD esterno viene segnalato come "Non allocato".



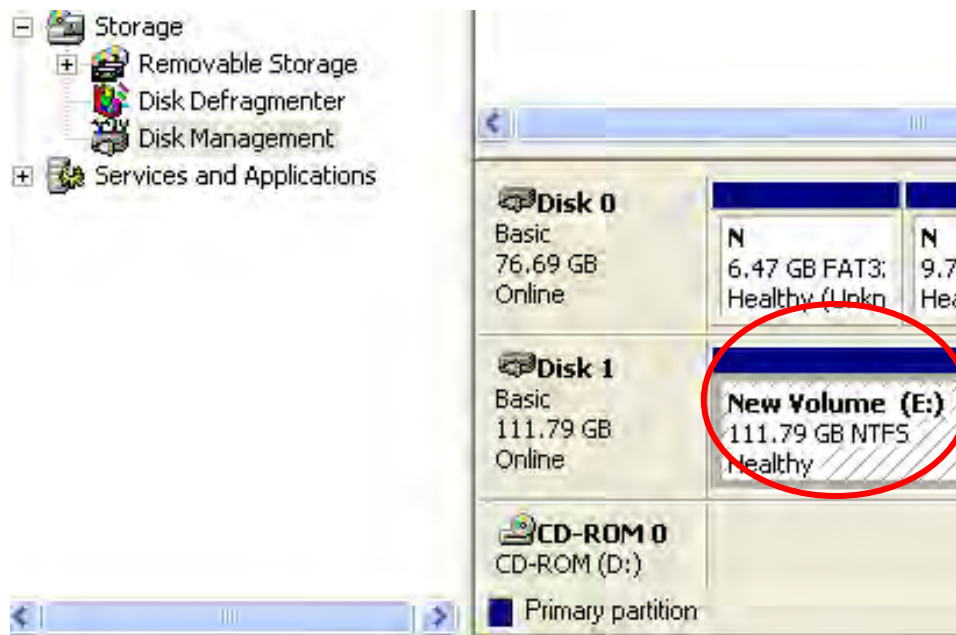
**PASSO3:** Fare clic con il tasto destro del mouse sul blocco "Non allocato" e selezionare "Nuova partizione".



**PASSO4:** Apparirà la "Creazione guidata nuova partizione". Si prega di seguire le istruzioni della procedura guidata per completare.



**PASSO5:** Al termine del partizionamento, l'HDD esterno verrà riconosciuto come "Nuovo volume".



**PASSO6:** Fai doppio clic su "Risorse del computer". Vedrai il nuovo Hard Disk apparire sul tuo PC.

