

# FANTEC DB-ALU3

**Carcasa de aluminio  
para discos de 3.5”**

**MANUAL DE USO**

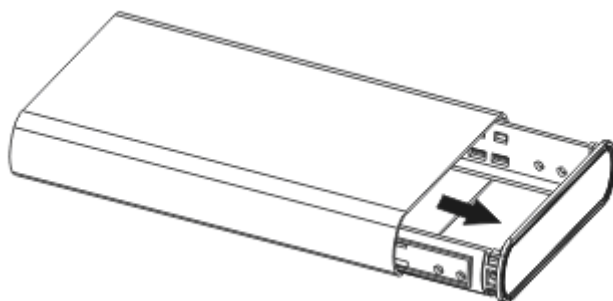


**!** **ATTENTION**  
New HDD Must Be  
● Formatted Before Use

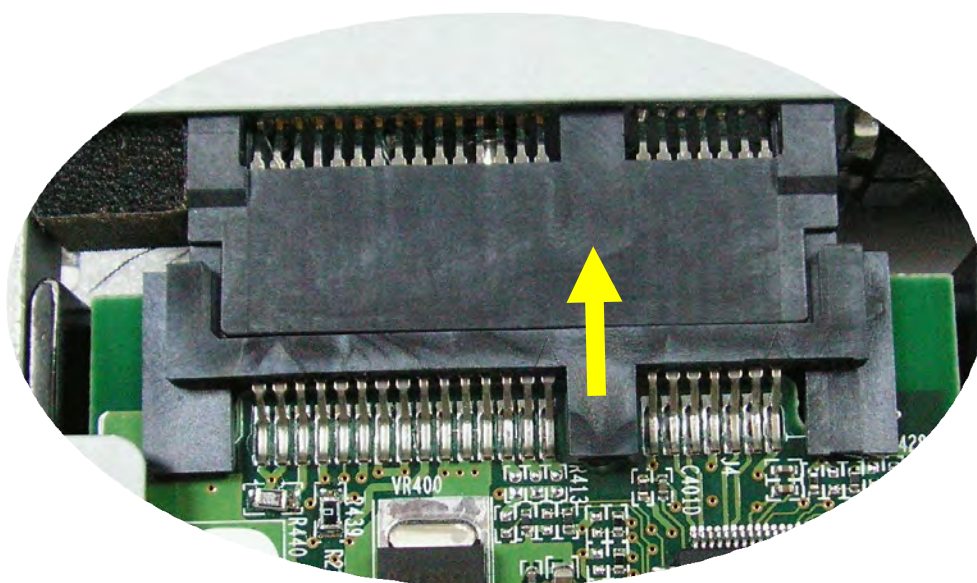
**Contenido del paquete:** FANTEC DB-ALU3, cable USB 3.0, guía de uso, soporte, tornillos, adaptador de corriente, almohadilla de fijación, pies de goma

## Guía de instalación de Hardware

**PASO 1:** Abra la carcasa aflojando los dos tornillos de la tapa trasera. Saque la jaula del disco duro de la carcasa.



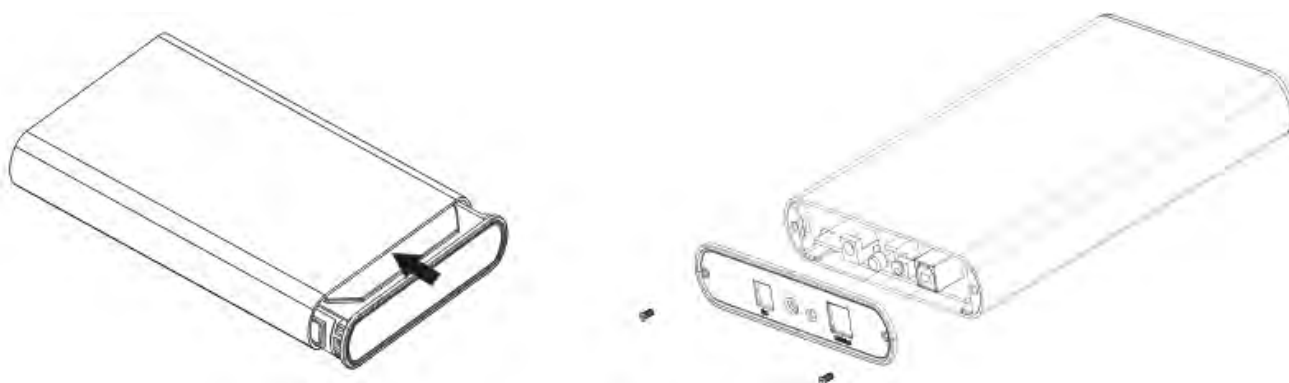
**PASO 2:** Empuje el HDD a través de la placa electrónica y asegúrese de que el conector SATA está bien conectado.



**PASO 3:** Atornille firmemente la unidad de disco duro a la bandeja o use la almohadilla de fijación de disco duro.



**PASO 4:** Cierre la carcasa y atornille la parte trasera.



**El proceso de montaje está completado.**



Use el soporte para posición vertical. Si desea usar el disco en posición horizontal, por

favor coloque las almohadillas para los pies en la parte inferior del disco duro.

# Guía de formateo del HDD

- Los discos duros nuevos deben ser formateados antes de usar.
- Para ello, conecte la FANTEC DB-ALU3 por USB 3.0 a su PC a una conexión USB 3.0, USB 2.0 o USB 1.1.
- Entonces pulse el botón de encender.

**PASO 1:** Haga clic con el botón derecho sobre el icono “Mi Computer” y seleccione “Administrar” en la columna.



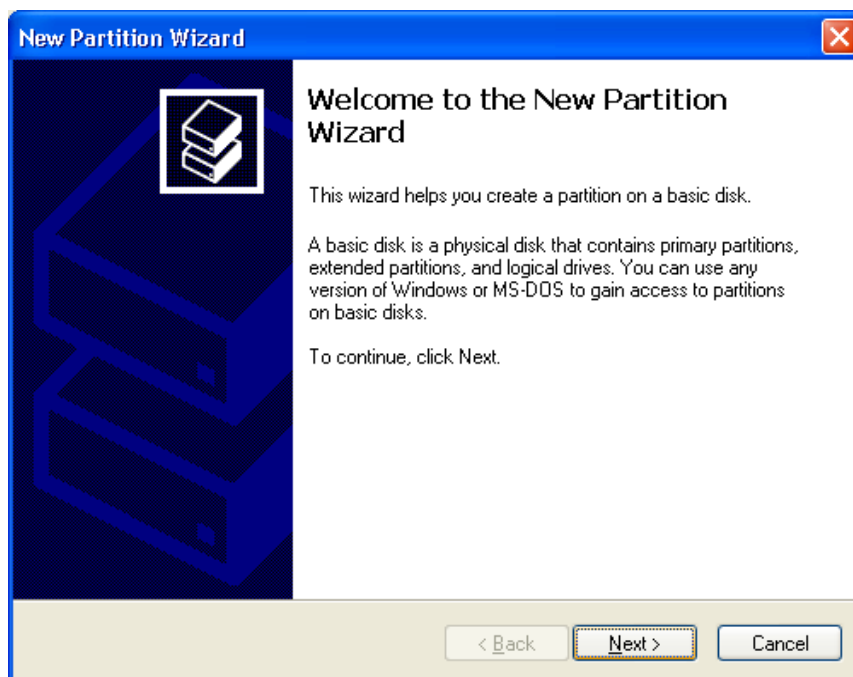
**PASO 2:** Seleccione “Administración de discos” donde usted encontrará el disco duro que se muestra como “sin asignar”.



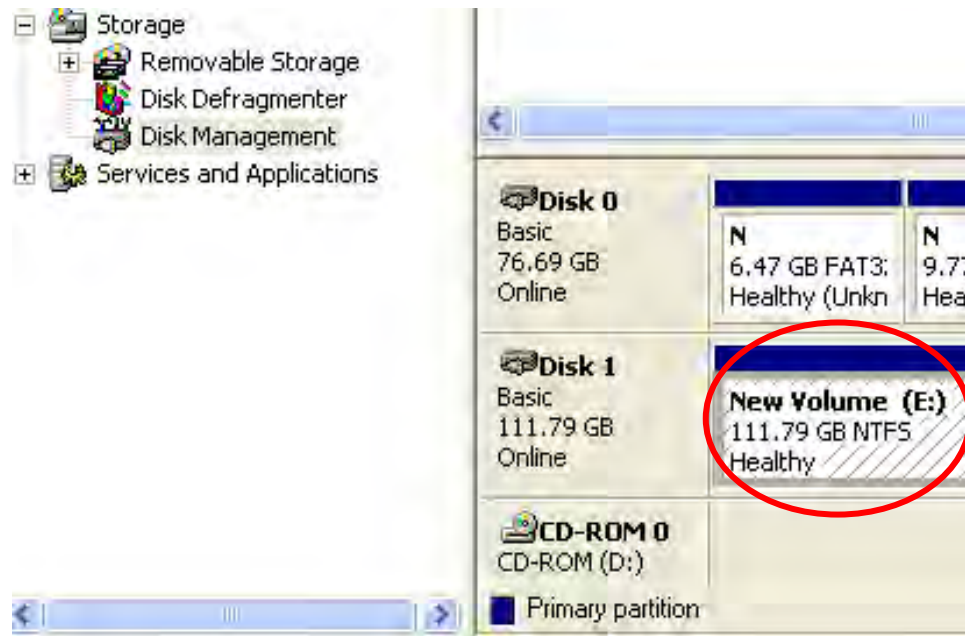
**PASO 3:** Haga clic sobre “sin asignar” y seleccione “nueva partición”.



**PASO 4:** Aparecerá la ventana de formateo, tan solo tiene que seguir las instrucciones hasta completar el proceso.



**PASO 5:** Cuando la partición este creada, el disco duro será reconocido como “Nuevo volumen”.



**PASO 6:** Haga doble clic sobre “mi pc” y verá que el nuevo volumen aparece dentro.

