

# FANTEC DB-AluSky U3-6G

## Box case per HDD da 3,5"

### Manuale di istruzioni

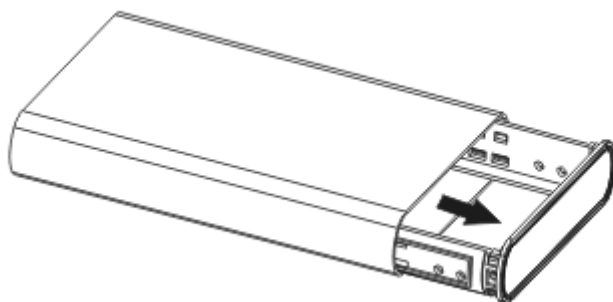


#### **ATTENZIONE**

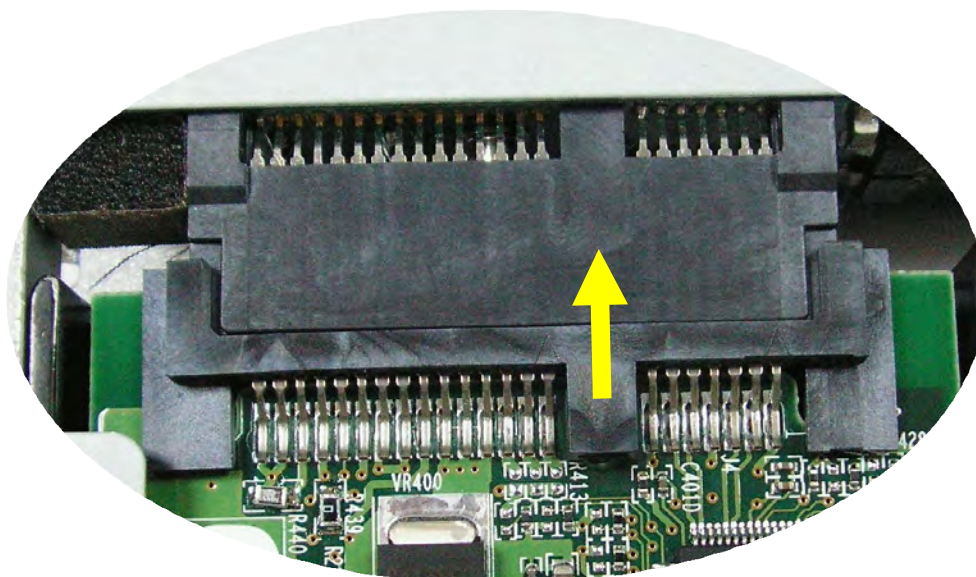
**I NUOVI HDD DEVONO ESSERE  
FORMATTATI PRIMA DELL'USO**

**Contenuto della confezione:** FANTEC DB-AluSky U3-6G, cavo USB 3.0, manuale di istruzioni, piedistallo, viti, alimentatore, vano per hard disk, piedini in gomma

**Passo 1:** Aprite l'alloggiamento allentando le due viti del coperchio posteriore. Estrarre la gabbia del disco rigido dall'alloggiamento.



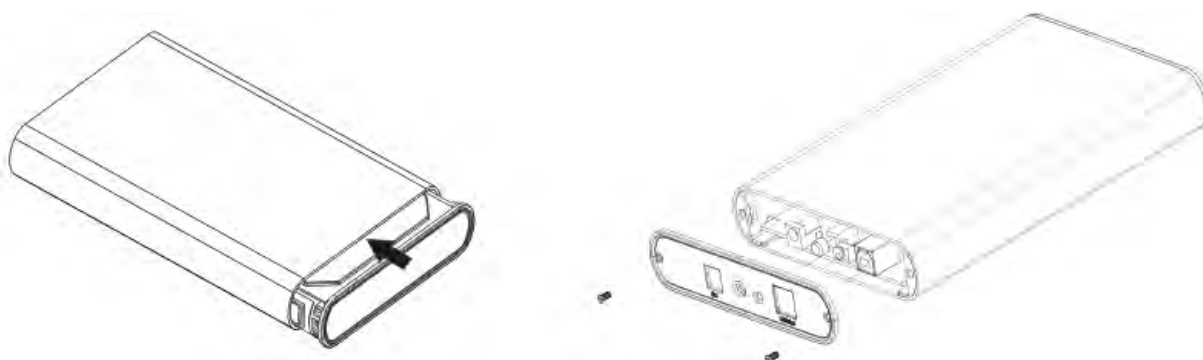
**Passo 2:** Inserite l'Hard Disk nella guida e spingetelo in direzione della scheda, assicurandovi che il connettore SATA sia ben infilato nella porta SATA.



**Passo 3:** Avvitate l'hard disk con il vano (figura a sinistra), oppure utilizzate la guida per il montaggio degli hard disk (figura a destra)



**Passo 4:** Chiudete il box e avvitate il pannello posteriore.



**Il montaggio dell'hard disk è terminato.**



Potete usare il piedistallo per un utilizzo verticale. Se volete usare il box in posizione

orizzontale, usare i piedini in gomma forniti nella confezione.

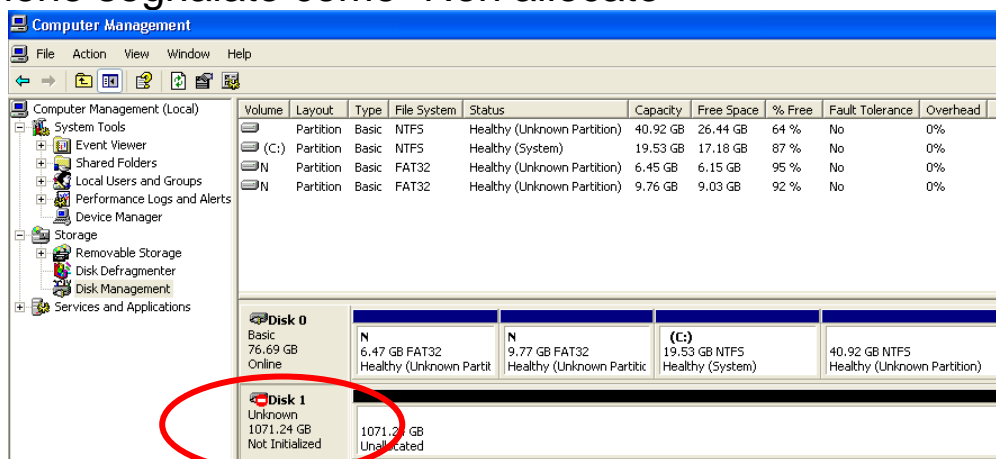
## Istruzioni per la formattazione dell'HDD

- I nuovi Hard Disk dovranno essere formattati prima dell'utilizzo
- Collegate il FANTEC DB-AluSky U3-6G tramite USB 3.0 al PC, attraverso una porta USB 3.0, USB 2.0 o USB 1.1.
- Accendete l'alimentazione

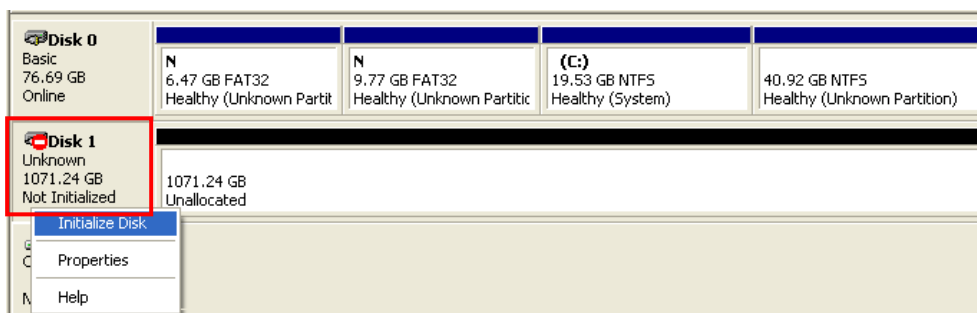
**Passo 1:** Fare clic con il tasto destro sull'icona "Risorse del computer" e seleziona "Gestisci".



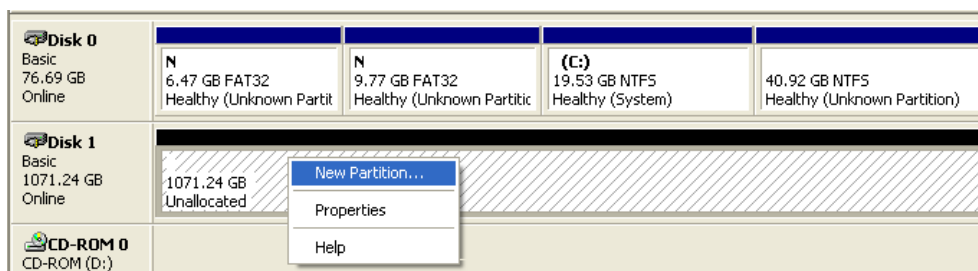
**Passo 2:** Selezionate "Gestione disco" e vedrete che il vostro HDD esterno viene segnalato come "Non allocato"



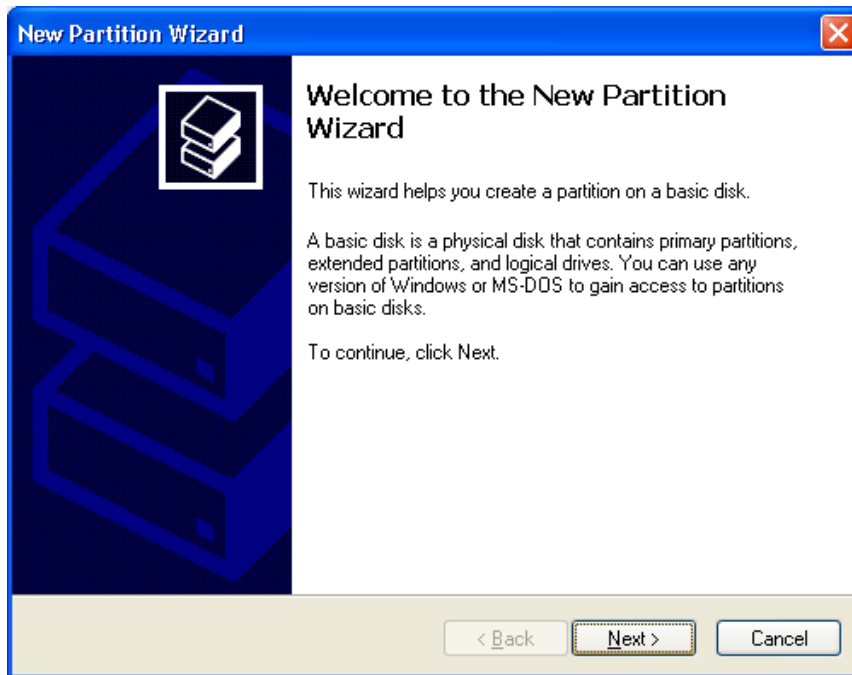
**Passo 3:** Fate clic col tasto destro sul blocco evidenziato di rosso e scegliete "Inizializzazione del disco". Seguite quindi la procedura guidata di Windows.



**Passo 4:** L'Hard Disk esterno viene ora segnalato come "Online". Cliccate con tasto destro sulla colonna „Non allocato“ e selezionate „Nuova partizione“.



**Passo 5:** Apparirà la "Creazione guidata nuova partizione". Si prega di seguire le istruzioni della procedura guidata per completare



**Passo 6:** Al termine del partizionamento, l'HDD esterno verrà riconosciuto come "Nuovo volume".

<b>Disk 0</b> Basic 76.69 GB Online	<b>N</b> 6.47 GB FAT32 Healthy (Unknown Partit	<b>N</b> 9.77 GB FAT32 Healthy (Unknown Partitic	<b>(C:)</b> 19.53 GB NTFS Healthy (System)	40.92 GB NTFS Healthy (Unknown Partition)
<b>Disk 1</b> Basic 1071.24 GB Online	<b>New Volume (E:)</b> 1071.24 GB NTFS Healthy			
<b>CD-ROM 0</b> CD-ROM (D:)	No Media			

**Passo 7:** Fai doppio clic su "Risorse del computer". Vedrai il nuovo Hard Disk apparire sul tuo PC.

---

## Files Stored on This Computer

---



Shared Documents

## Hard Disk Drives

---



Local Disk (C:)



New Volume (E:)