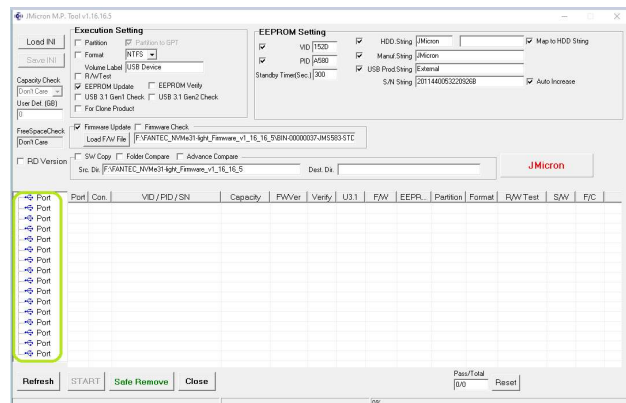
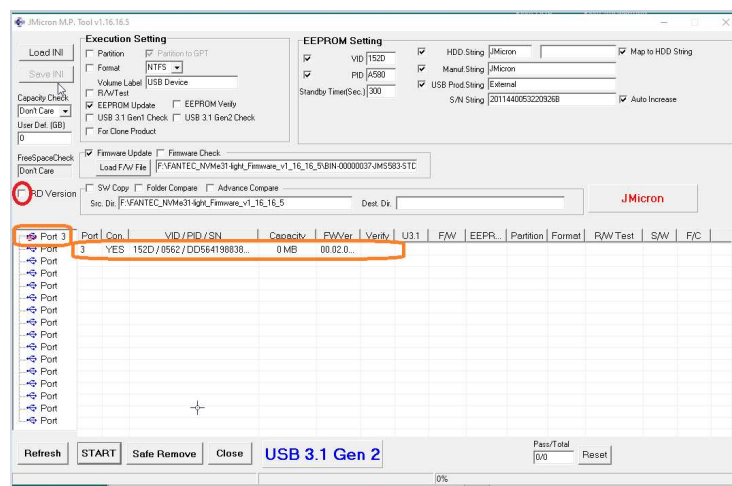


FANTEC NVMe31-light (2496) Firmware Update

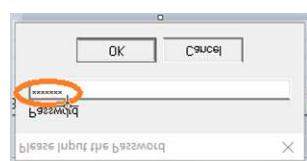
1. Für die Benutzung des Programms wird ein Windows PC benötigt. Das Gehäuse noch nicht an den PC anschließen.
2. In dem Verzeichnis „FANTEC_NVMe31-light_Firmware_v1_16_16_5“ das Programm „JMMassProd_v1_16_16_5.exe“ starten. Eventuell sind Administrationsrechte dafür notwendig. Es erscheint ein Hinweis, der einfach bestätigt wird.
3. Das Programm sucht nach passenden Geräten. Da das Gehäuse nicht angeschlossen ist, sollte kein Gerät zu finden sein. Wenn doch ein Gerät aufgeführt wird, besteht die Gefahr, dass das falsche Gerät angesprochen wird. Das sollte vermieden werden.



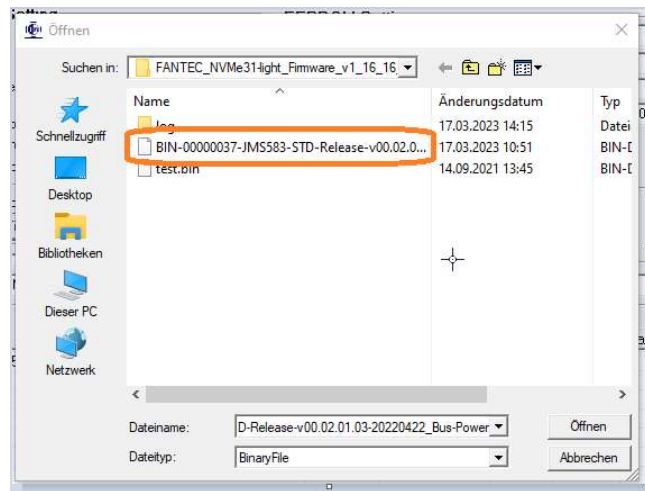
4. Jetzt das Gehäuse an den PC anschließen (es muss keine NVMe eingesetzt sein) und beobachten, welches neue Gerät nach ein paar Sekunden hinzugekommen ist. Dieses Gerät sollte das Firmware Update bekommen.



5. Bei „RD Version“ einen Haken setzen (roter Kreis), in dem kleinen Fenster, dass sich dann öffnet, die sieben Buchstaben „jmicon“ eingeben und bestätigen:



- Button „Load F/W File“ die Datei mit der Firmware laden. Sie hat den Namen:
BIN-00000037-JMS583-STD-Release-v00.02.01.03-20220422_Bus-Power.bin



- Der Button „START“ wird dadurch freigegeben und startet das Update, sobald er gedrückt wird. Wenn das Update fertig ist, sollte der Hinweis „Pass“ dort stehen.

