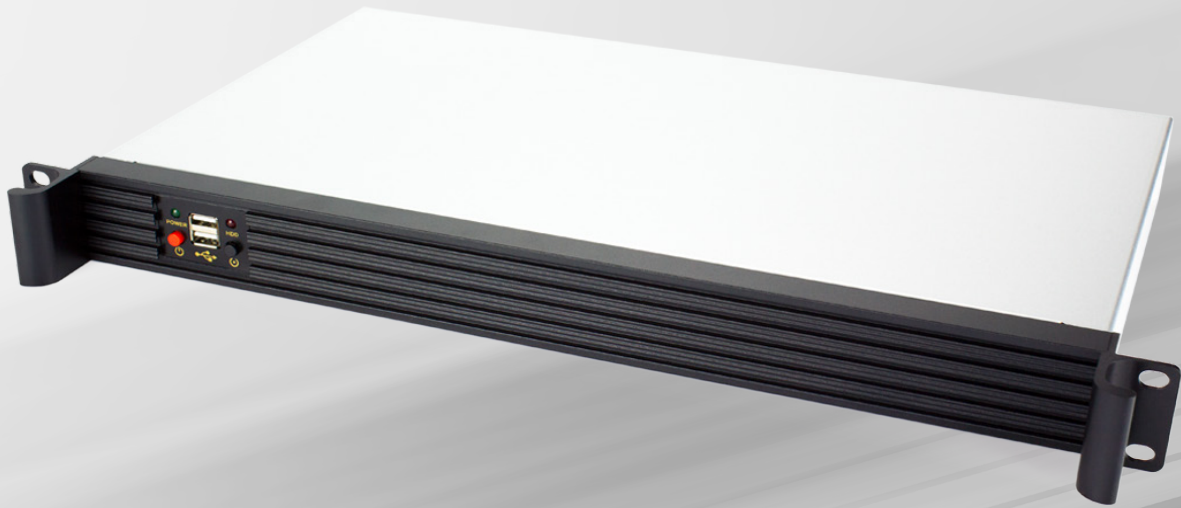


# FANTEC SG-110

1HE 255mm Servergehäuse ohne Netzteil

Hersteller-Artikel-Nr. 2212

EAN 4250273422122



## FANTEC SG-110

2HE 400mm Servergehäuse ohne Netzteil

19" Servergehäuse für den Einbau in 19" Industrieschränke. Robuste Konstruktion und hochwertige Verarbeitung. Geeignet zum Aufsetzen von Security Server, Web Server, Online Game Server, NAS und SAN. Erweiterbar mit Teleskopschienen.

- EIN/AUS Schalter, Resetschalter
- 2x LEDs für EIN/AUS, Festplattenzugriff
- 2x USB 2.0 Front USB-Anschluss



# FANTEC SG-110

1HE 255mm Servergehäuse ohne Netzteil

Hersteller-Artikel-Nr. 2212

EAN 4250273422122



## Technische Daten

### Kurzbeschreibung

- 1HE Servergehäuse
- Mainboard-Typ: Mini-ITX

### Besonderheiten

- unterstützt 1HE Server-Netzteil
- 1x Power-LED
- 1x HDD-LED

### Typ und Formfaktor

- Gehäusetyp: 19 Zoll Servergehäuse
- Bauhöhe: 1HE
- Einbautiefe: 255mm

### Laufwerkseinschübe

- 1x 3,5" Festplatte oder 2x 2,5" HDD/SSD

### Lüfter

- Lüftertyp: Front 2x 40mm

### Slots

- vorbereitet für 1x PCI-Steckplatz  
(via Riser-Karte)

### Anschlüsse

- Datenschnittstellen: 2x USB 2.0 Host
- Netzwerkschnittstellen: nicht vorhanden

### Gehäuse Material/Farbe

- Gehäuse: 1.0mm, Stahl, SGCC, silber
- Vorderseite: Aluminium, schwarz
- Griffe: Aluminium eloxiert, schwarz

### Ausstattung

- 2x USB 2.0 Front USB

### Mitgeliefertes Zubehör

- Montagematerial

### Logistische Daten

- **Abmessungen Artikel (Einbauabmessung)**  
430 x 255 x 44 mm (B x T x H)
- **Nettogewicht Artikel (gesamt)**  
2,7 kg
- **Abmessungen Verpackungseinheit**  
550 x 380 x 120 mm (B x T x H)
- **Art.-Nr.:** 2212
- **EAN** 4250273422122
- **Ursprungsland**  
China