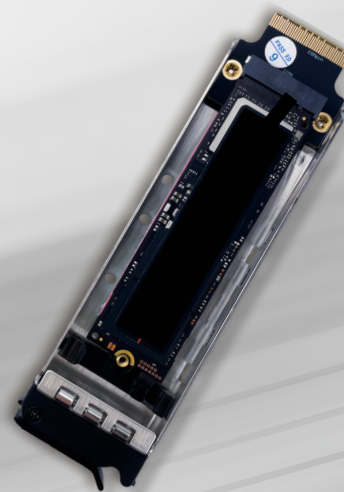


Zusätzlicher Einschubrahmen für FANTEC NVMePCIe-WL-TR-1 Adapter Karte



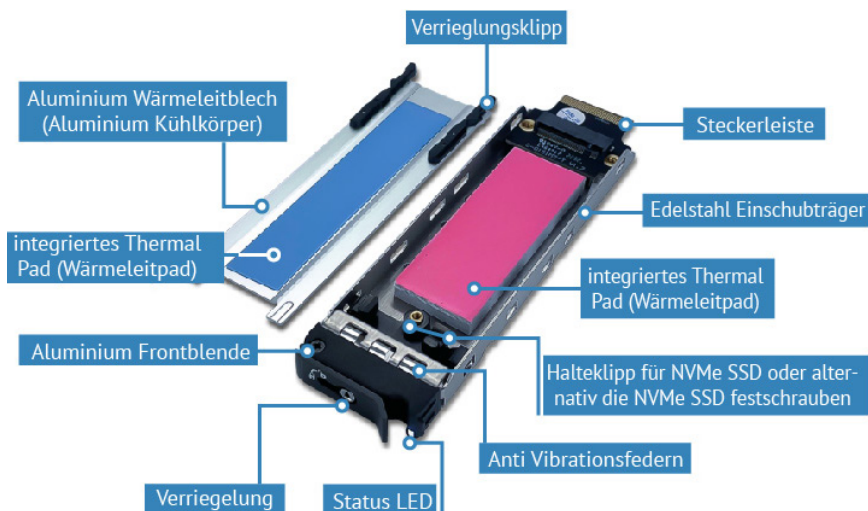
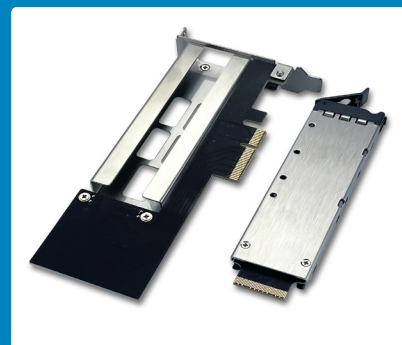
FANTEC NVMePCIe-WL-TR-1 Einschub

Mit der FANTEC PCIe Karte können Sie in Ihrem PC eine NVMe PCIe SSD intern, auswechselbar nutzen. Die NVMe SSD wird auf einem Einschubträger montiert und an der Rückseite Ihres PCs über die Slotblende in den Wechselrahmen der Karte eingesteckt. Sie können so die NVMe schnell, komfortabel, werkzeuglos in Ihrem PC nutzen und wechseln - ohne den PC zu öffnen.

Mit dem FANTEC NVMePCIe TR-1 Einschub können Sie Ihre Adapter Karte um einen Einschubträger erweitern.

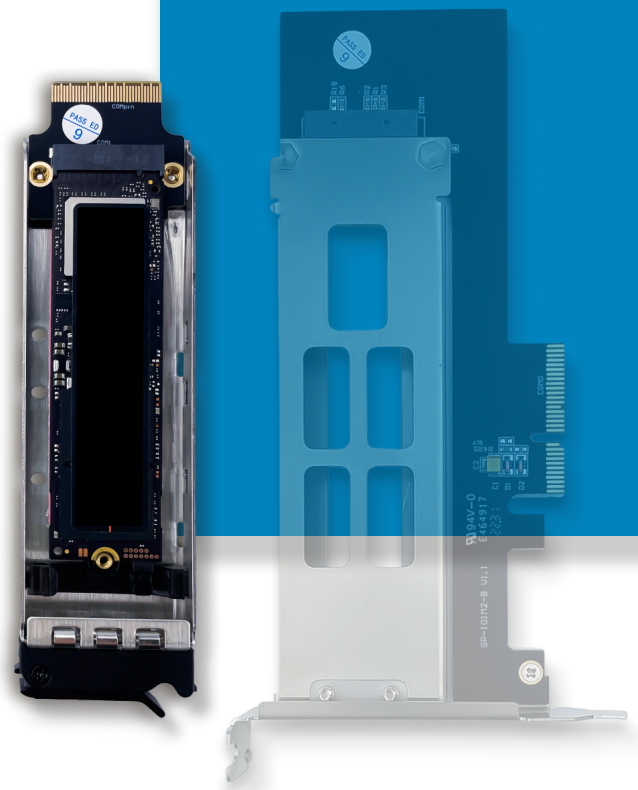
Optimaler Schutz: Ihre NVMe ist sicher untergebracht. Die empfindlichen Kontakte der NVMe sind geschützt. Der Einschubträger nutzt eine eigene Steckerleiste.

Optimale Kühlung: Ihre NVMe wird innerhalb des Einschubträgers mit einem Wärmeleitpad thermisch an das Wärmeleitblech aus Aluminium gekoppelt. Die Wärme wird über den Edelstahl Einschubrahmen an die massive Slotblende geleitet. Durch die offene und luftdurchlässige Bauweise, wird die Betriebswärme Ihrer NVMe optimal abtransportieren.



Spezifikationen

- Originaler, technisch identischer Einschubrahmen für die NVMePCIe-WL-TR-1 PC Karte
- NVMe SSD Wechselrahmen für schnellen, werkzeuglosen Austausch des Datenträgers.
- M.2 NVMe M-key SSD in Formfaktor 2230 bis 2280.
- für PCIe 3.0/4.0 x4 NVMe M.2 M-key SSD
- Transferraten bis zu 64Gbit/sec. Abhängig von der eingesetzten NVMe und dem Mainboard.
- Adapter und Trägereinheit aus Edelstahl. Wärmeleitblech und Frontblende des Trägers aus Aluminium.
- zweifarbige LED signalisiert Betriebszustand.
- Edelstahl Anti-Vibrationsfedern reduzieren Betriebsgeräusche des PCs.



Technische Daten

System Voraussetzungen

- passend für FANTEC NVMePCIe-WL-TR-1 Adapter Karte

Hinweis

- Achten Sie beim Einschieben des Trägers auf richtige Verriegelung: drücken Sie den Einschubrahmen bitte komplett in den Schacht. Für den Einbau wird ein kleiner Schraubendreher benötigt.

Lieferumfang

- NVMePCIe-WL-TR-1 Einschub
- Art.-Nr.: 2519 EAN: 4250273425192
- Aluminium Wärmeableitung (Kühlkörper), inkl. Thermal-Pad (Wärmeleitpad)
- Schlüssel
- eine Schraube, falls Sie Ihre NVMe SSD zusätzlich sichern möchten
- Bedienungsanleitung ist online auf unserer Homepage erhältlich

Wichtig:

- die abgebildete NVMe SSD ist nicht Bestandteil des Lieferumfangs. Sie dient Demonstrationszwecken.
- die NVMe kann bei Bedarf zusätzlich mit einer Schraube gesichert werden, wenn Sie es wünschen.



Abmessungen (Artikel)

- 123,8 x 33,6 x 11,4mm (B x T x H)
- Gewicht: 68g

Logistische Daten

Abmessungen (Verpackung)

- 150 x 45 x 196mm (B x T x H)
- Gewicht: 148g

Abmessungen (Exportkarton)

- 410 x 324 x 257mm (B x T x H)
- 20 Stück pro Karton
- Nettogewicht: 3,22Kg

Herkunftsland

- Taiwan