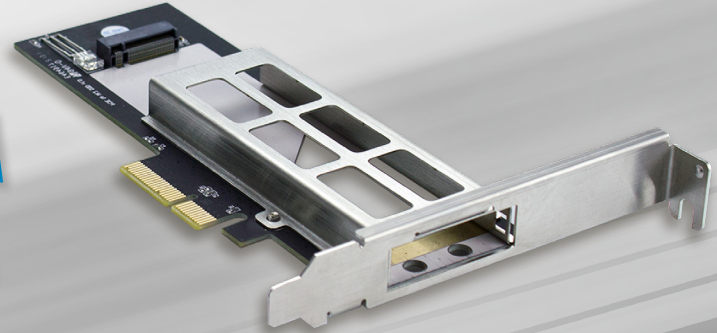


**PCIe 3.0/4.0 NVMe Adapter mit  
Wechselrahmen für 1x NVMe SSD  
in Formfaktor 2230 bis 2280.**

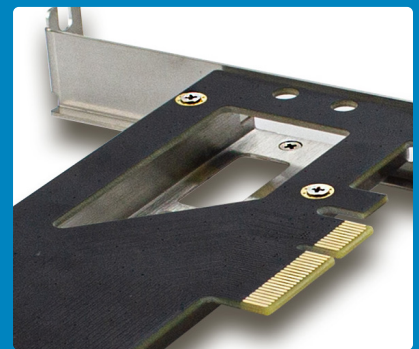
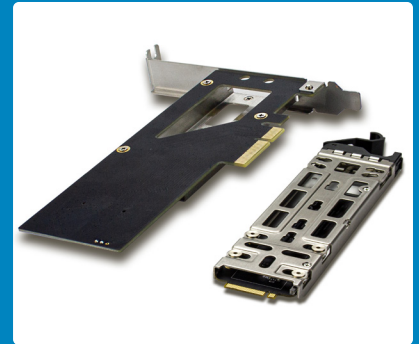
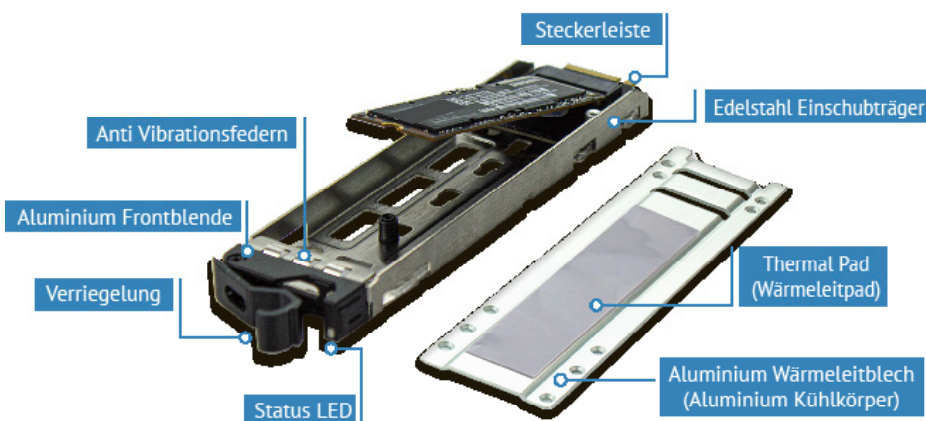


## FANTEC NVMePCIe TR-1

Mit der FANTEC PCIe Karte können Sie in Ihrem PC eine NVMe PCIe SSD intern, auswechselbar nutzen. Die NVMe SSD wird auf einem Einschubträger montiert und an der Rückseite Ihres PCs über die Slotblende in den Wechselrahmen der Karte eingesteckt. Sie können so die NVMe schnell, komfortabel, werkzeuglos in Ihrem PC nutzen und wechseln - ohne den PC zu öffnen.

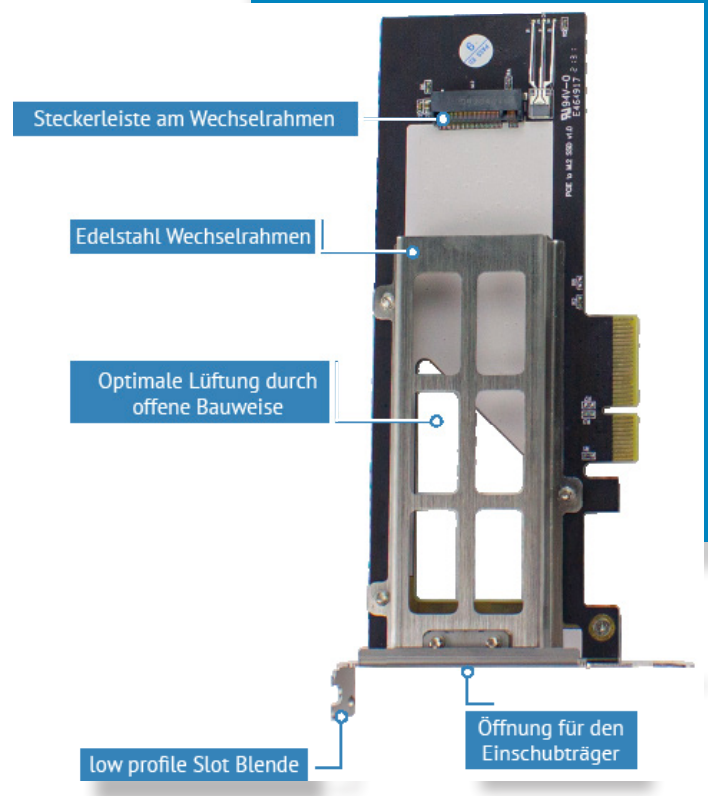
Optimaler Schutz: Ihre NVMe ist sicher untergebracht. Die empfindlichen Kontakte der NVMe sind geschützt. Der Einschubträger nutzt eine eigene Steckerleiste.

Optimale Kühlung: Ihre NVMe wird innerhalb des Einschubträgers mit einem Wärmeleitpad thermisch an das Wärmeleitblech aus Aluminium gekoppelt. Die Wärme wird über den Edelstahl Einschubrahmen an die massive Slotblende geleitet. Durch die offene und luftdurchlässige Bauweise, wird die Betriebswärme Ihrer NVMe optimal abtransportiert. Klären Sie mit dem Hersteller Ihres PC Mainboards, wie eine PCIe NVMe in Ihrem PC genutzt wird.



### Spezifikationen

- PCIe PC-Adapter Karte für 1x PCIe NVMe SSD.
- NVMe SSD Wechselrahmen für schnellen, werkzeuglosen Austausch des Datenträgers.
- M.2 NVMe M-key SSD in Formfaktor 2230 bis 2280.
- für PCIe 3.0/4.0 x4 NVMe M.2 M-key SSD / PCIe x4 Bus Slot / PCI Express x4 Lane Host Adapter.
- Transferraten bis zu 64Gbit/sec. Abhängig von der eingesetzten NVMe und dem Mainboard.
- Adapter, Slotblenden und Trägereinheit aus Edelstahl. Wärmeleitblech und Frontblende des Trägers aus Aluminium.
- zweifarbige LED signalisiert Betriebszustand.
- Edelstahl Anti-Vibrationsfedern reduzieren Betriebsgeräusche des PCs.
- Slotblenden: „volle Bauhöhe“ & „low profile“.
- Zusätzliche Einschubträger als Zubehör mit der Artikelnummer 2517 erhältlich.
- Nutzbarkeit und Bootfähigkeit ist abhängig vom eingesetzten Mainboard und der installierten UEFI Version. Für Infos zu diesen Themen wenden Sie sich bitte an den Hersteller Ihres Mainboards.
- Achten Sie beim Einschieben des Trägers auf richtige Verriegelung: drücken Sie den Einschubträger bitte komplett in den Wechselrahmen.



## Technische Daten

### System Voraussetzungen

- Ein freier x4, x8 oder x16 PCIe Slot.
- Windows, Linux
- Erkundigen Sie sich bitte beim Hersteller Ihres Mainboards, ob, bzw. wie in Ihrem Mainboard eine NVMe SSD genutzt, bzw. gebootet werden kann.

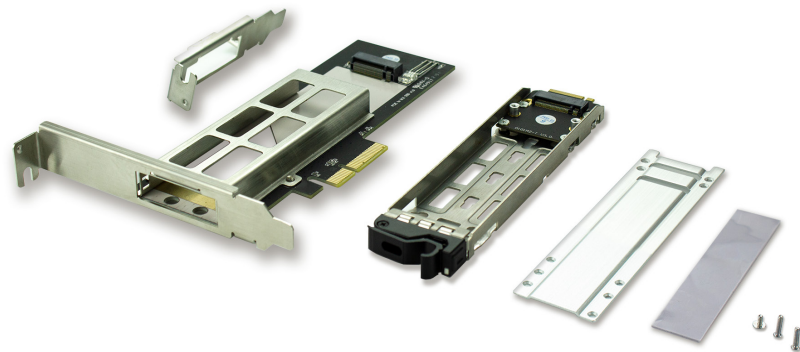
### Hinweis

- Achten Sie beim Einschieben des Trägers auf richtige Verriegelung; drücken Sie den Einschubrahmen bitte komplett in den Schacht. Für den Einbau wird ein kleiner Schraubendreher benötigt.

### Lieferumfang

- NVMePCIe TR-1 PC Karte
- Art.-Nr. 2515 - EAN 4250273425154
- Einschubträger
- Aluminium Wärmeableitung (Kühlkörper), inkl. Thermal-Pad (Wärmeleitpad)
- Schrauben
- Low Profile Slot Blende
- Bedienungsanleitung ist online auf unserer Homepage erhältlich

**Wichtig:** die abgebildete NVMe SSD ist nicht Bestandteil des Lieferumfangs. Sie dient Demonstrationszwecken.



### Abmessungen (Artikel)

- 184 x 120 x 18,5mm (B x T x H)
- Gewicht: 115g

### Logistische Daten

#### Abmessungen (Verpackung)

- 230 x 152 x 45mm (B x T x H)
- Gewicht: 220g

#### Abmessungen (Exportkarton)

- 485 x 325 x 270mm (B x T x H)
- 20 Stück pro Karton
- Nettogewicht: 5,25Kg

#### Herkunftsland

- Taiwan